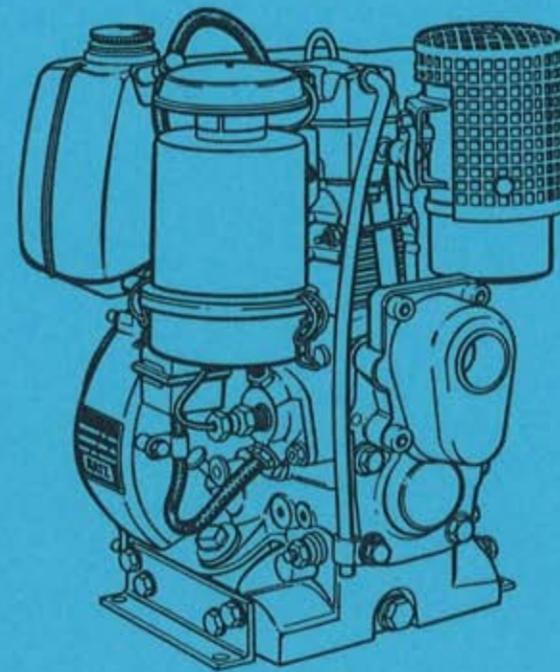


**Ersatzteil-Liste
Spare parts list
Liste des pièces
de rechange
Lista de recambios**

No. E 573.10 – No. E 673.10



**E 573
E 673**



**MOTORENFABRIK
HATZ ^{GM}_{CO} KG
D - 8399 RUHSTORF a.d. ROTT
Telefon 08531-3021 · Telex 057260**

WICHTIG – Bitte Daten eintragen
IMPORTANT – Compléter les données

IMPORTANTE – Favor completar datos
IMPORTANT – Please enter data

1.


Bitte hier **Type**, **Motornummer**, und **Drehzahl** (siehe Motor-Typenschild) eintragen.

Enter here **type**, **engine no.** and **rpm.** (see engine type-plate).

Indiquer ici le **type**, **N° de moteur** et **régime** (voir plaque moteur).

Insertar aquí **tipo**, **N° motor** y **r.p.m.** (vea placa del motor).



+ MOTORENFABRIK HATZ ^{GmbH & Co. KG} +		
D-8399 RUHSTORF/ROTT		
TYPE	PV	NH
<input type="text"/>	<input type="text"/>	<input type="text"/>
NO	1/MIN	
<input type="text"/>	<input type="text"/>	<input type="text"/>
 HATZ DIESEL MADE IN GERMANY (FED. REP.)		
+ +		

1

2.

Bitte **Ersatzteillistennummer** gemäß Type ankreuzen, z. B. bei Typ E 573:

E 573.10

Mark **spare parts list no.** acc. to type. e. g. for type E 573:

E 573.10

Cocher le **N° de liste de pièces de rechange** selon type, par. ex. E 573:

E 573.10

Marcar **N° lista de recambios** de acuerdo tipo, ejemplo tipo E 573:

E 573.10

Ersatzteilliste Nr.

Spare parts list no.

Liste de pièces de rechange no.

Lista de recambios no.

E 573.10 673.10



2

3.

Bitte tragen Sie hier die **Anschrift** Ihrer nächsten HATZ-Service-stelle ein.

Insert here **address** of your next HATZ Service station.

Indiquer ici l'**adresse** de votre stationservice HATZ la plus proche.

Insertar aquí **dirección** de servicio HATZ más cercano.



HATZ-Service

3

MOTORENFABRIK HATZ
GmbH & Co. KG
D - 8399 RUHSTORF a. d. ROTT
Federal Republic of Germany
☎ (08531) 3021 – Telex 057260

Angaben bei Ersatzteilbestellungen:

Zur richtigen und schnellen Belieferung mit Ersatzteilen sind folgende Angaben erforderlich:

1. **Type, Motornummer** und **Drehzahl** des Motors, für den das Ersatzteil benötigt wird: siehe Angaben auf Seite 1, Feld 1.
2. **Nummer der Ersatzteilliste**, aus der die Bestellnummer herausgelesen wurde: siehe Seite 1, Feld 2.
3. **Stückzahl** und **Bestell-Nr.** des gewünschten Ersatzteils.
4. Gewünschte **Versandart**, z. B. Post, Luftfracht, Express.
5. Genaue **Versandadresse**, wenn erforderlich mit Post- u. Bahnstation.

Bestellbeispiel:

Für Motortype: E 673 LK
Motornummer: 561077500
1/min: 3000/60

aus Ersatzteilliste E 673.10
folgende Teile:

Stück	Bestell-Nr.
2	500 246 00
6	032 062 00

per Postexpress an

Die Ersatzteilbestellung richten Sie bitte an:

— die nächste HATZ-Servicestelle, Anschrift siehe Seite 1, Feld 3 oder separates Servicestellenverzeichnis

— oder an die

Motorenfabrik Hatz GmbH & Co. KG
D - 8399 Ruhstorf a. d. Rott
Federal Republic of Germany
☎ (085 31) 30 21 — Telex 05 7260

Particulars for spare parts orders:

The following information is needed to ensure correct and prompt supply of spare parts:

1. **Engine type, engine number** and **r.p.m.** of the engine for which you need the spare part.
See particulars on page 1, field 1.
2. **Number of spare parts list** from which you took the ordering no., see page 1, field 2.
3. **Quantity** and **ordering no.** of requested spare part.
4. Requested **mode of dispatch**, e. g. surface / airmail, airfreight, express.
5. Exact **shipping address**, if necessary indicate local post office and/or railway station.

Example for your order:

For engine type: E 673 LK
Engine number: 561077500
R. p. m.: 3000/60

Spare parts list no. E 673.10

The following parts:

Qty.	ordering-no:
2	500 246 00
6	032 062 00

to be mailed, express, to

Please address your spare parts order to:

— your nearest Hatz service station, address see page 1, field 3 or separate Hatz-service-List

— or to

Motorenfabrik Hatz GmbH & Co. KG
D - 8399 Ruhstorf a. d. Rott
Federal Republic of Germany
☎ (085 31) 30 21 — Telex 05 7260

Données à indiquer lors de vos commandes de pièces détachées:

Pour nous permettre de livrer vos pièces rapidement et correctement, nous avons besoin des données suivantes:

1. **Type, No. et régime du moteur** pour lequel vous avez besoin de pièces: voir données page 1, carré 1.
2. **No. de la liste de pièces de rechange** dans laquelle figure le No. de commande: voir page 1, carré 2.
3. **Quantité et No. de commande** de la pièce souhaitée.
4. **Mode d'expédition** souhaité: par ex. par poste, fret aérien, exprès.
5. **Adresse exacte de destination** et, lorsque ceci est nécessaire, le nom de la poste et de la gare.

Exemple:

Pour type de moteur: E 673 LK
No. moteur: 56 1077500
Régime: 3000/60

Liste de pièces de rechange: E 673.10

Les pièces suivantes:

Qté.	No. commande
2	500 246 00
6	032 062 00

par poste exprès à

Les commandes de pièces détachées sont à adresser à:

— votre station-service HATZ la plus proche, voir adresse page 1, carré 3 ou liste de service séparée.

— ou

Motorenfabrik Hatz GmbH & Co. KG
D-8399 Ruhstorf a. d. Rott
République Fédérale d'Allemagne
☎ (085 31) 30 21 — Télex 05 7260

Datos para pedidos de recambios:

Para recibir sus recambios en forma rápida y correcta necesitamos las siguientes informaciones:

1. **Tipo, número del motor y revoluciones:**
ver detalles en página 1, posición 1.
2. **Número de la lista de recambios** de la cual se ha obtenido el número de pedido: ver página 1, posición 2.
3. **Cantidad y número de pedido** del recambio deseado.
4. Tipo de **despacho deseado:** por ej. correo, flete aéreo, expreso etc.
5. **Dirección exacta**, si necesario indicar la oficina de correo, la estación ferroviaria o aeropuerto.

Ejemplo de pedido:

Para motor tipo: E 673 LK
Número de motor: 56 1077500
R. P. M.: 3000/60

De la lista de recambios: E 673.10

Siguientes recambios:

Cantidad	Número de pedido
2	500 246 00
6	032 062 00

Por correo expreso para

El pedido de recambios favor dirigirlo a:

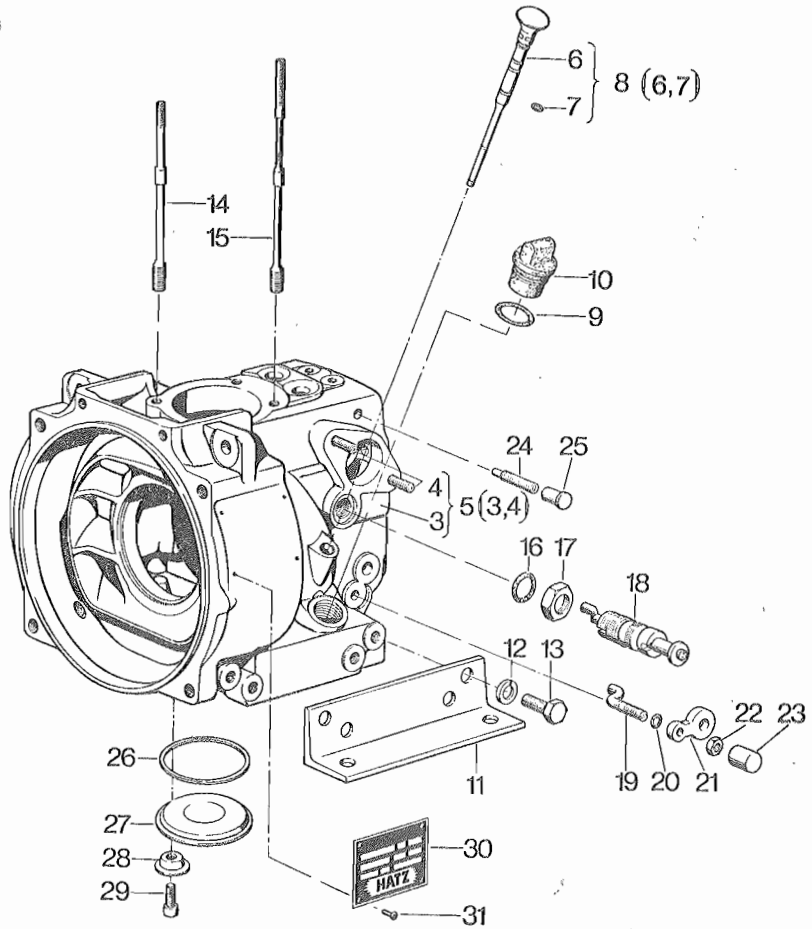
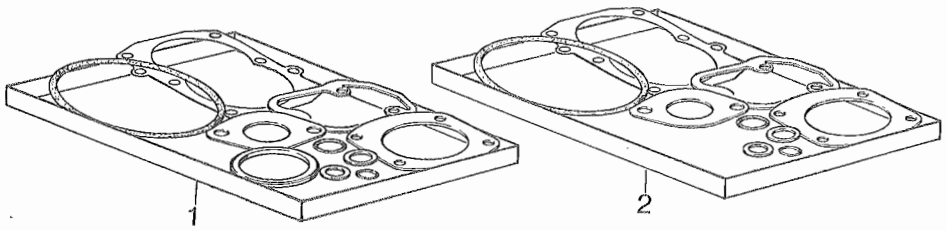
— Al servicio HATZ más cercano, dirección verla en página 1, posición 3 o en el índice separado de direcciones de servicio.

— Alternativa a:

Motorenfabrik Hatz GmbH & Co. KG
D-8399 Ruhstorf a. d. Rott
República Federal de Alemania
☎ (085 31) 30 21 — Telex 05 7260

Tafel Nr.
Table No.
Tableau No.
Tabla No.

01



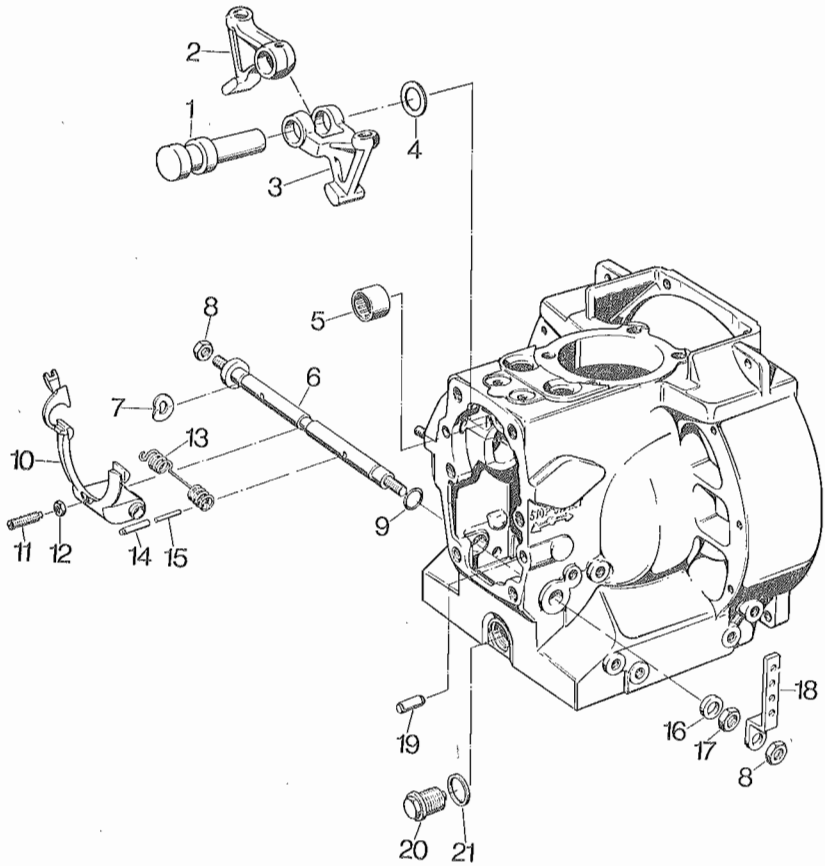
01

Bestell-Nr. Ordering No. No. référence No. de pedido	Stück Quantity Quantites Cantidades	Hinweise Hints Indications Indicaciones
---	--	--

E 573 | E 673

1	009 106 00	1	1	Ein Satz Dichtungen, komplett One set of gaskets, compl. Un jeu de joints, compl. Un juego de juntas, compl.	
2	009 107 00	1	1	Ein Satz Dichtungen ohne Wellendicht- ringe. One set of gaskets without oil seals. Un jeu de joints sans joint etanch. Un juego de juntas sin anillo de reten.	
3	---	---	---		
4	500 373 00	2	2	M 8 x 18	DIN 835 - 10,9
5	009 128 00	1	1		
6	---	---	---		
7	400 220 00	2	2		
8	003 088 02	1	1		
9	501 538 00	1	1		
10	030 690 03	1	1		
11	030 621 00	2	2		
12	500 029 00	8	8	10	DIN 128
13	500 292 00	8	8	M 10 x 25	DIN 933 - 8.8
14	032 077 01	2	2		
15	032 076 00	2	2		
16	400 228 00	1	1		
17	500 246 00	1	1	M 20 x 1,5	DIN 936 - 5
18	003 624 00	1	1		
19	030 604 03	1	1		
20	400 217 00	1	1		
21	031 049 01	1	1		
22	500 229 00	1	1	M 8	DIN 934 - 8
23	032 058 00	1	1		
24	500 621 00	1	1	AM 8 x 25	DIN 915 - TUFLOK
25	400 397 01	1	1		
26	400 238 00	1	1		
27	032 056 02	1	1		
28	032 062 00	4	4		
29	500 504 00	4	4	M 6 x 8	DIN 6912 - 8.8
30	032 255 00	1	1		
31	400 025 00	4	4	2,4	

Tafel Nr.
Table No. **02**
Tableau No.
Tabla No.



02

Bestell-Nr. Ordering No. No. référence No. de pedido	Stück Quantity Quantities Cantidades	Hinweise Hints Indications Indicaciones
---	---	--

E 573 | E 673

1	030 597 00	1	1		
2	030 634 01	1	1		
3	030 633 01	1	1		
4	031 698 00	1	1		
5	400 368 00	1	1		
6	004 273 03	1	1		
7	500 036 00	1	1	B 12	DIN 137
8	500 235 00	2	2	M 10	DIN 934 - 8
9	400 223 00	2	2		
10	003 087 04	1	1		
11	500 042 00	1	1	M 6 x 20	DIN 915 - 14.9
12	500 227 00	1	1	M 6	DIN 934 - 8
13	032 065 00	1	1	2,0 mm $\phi \leq 2000 \text{ min}^{-1}$	
13	032 057 03	1	1	2,6 mm $\phi > 2000 \text{ min}^{-1}$	
13	034 442 00	1	1	2,4 mm $\phi \quad 3000 \text{ min}^{-1}$	
14	500 349 00	2	2	5 x 36	DIN 1481
15	500 343 00	2	2	3 x 36	DIN 1481
16	031 462 00	1	1		
17	032 061 00	1	1		
18	032 060 00	1	1		
19	031 693 00	2	2		
20	031 691 03	1	1		
21	500 015 00	1	1		

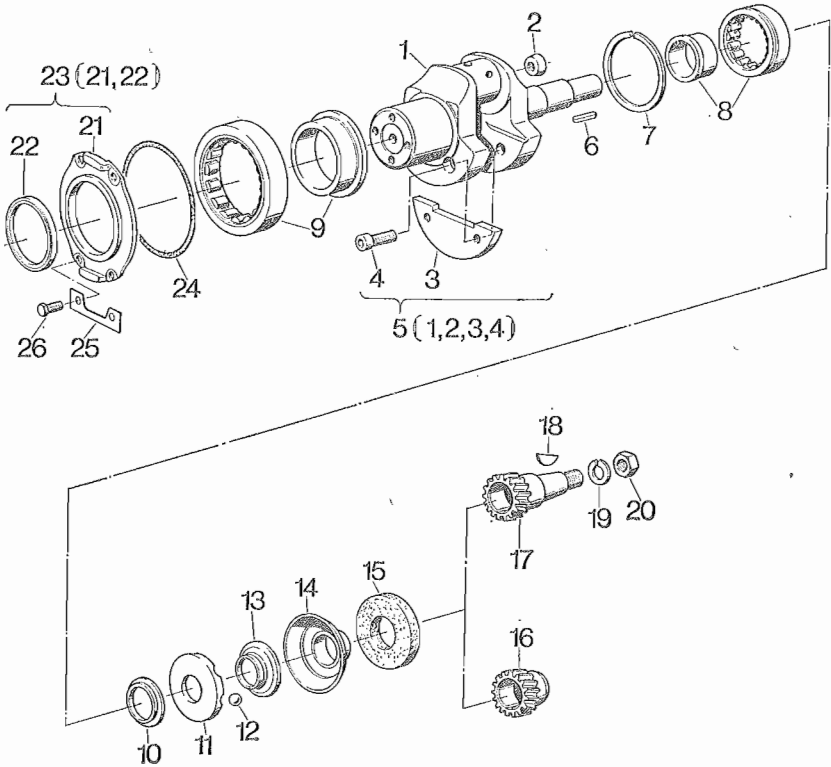
Tafel Nr.

Table No.

Tableau No.

Tabla No.

03

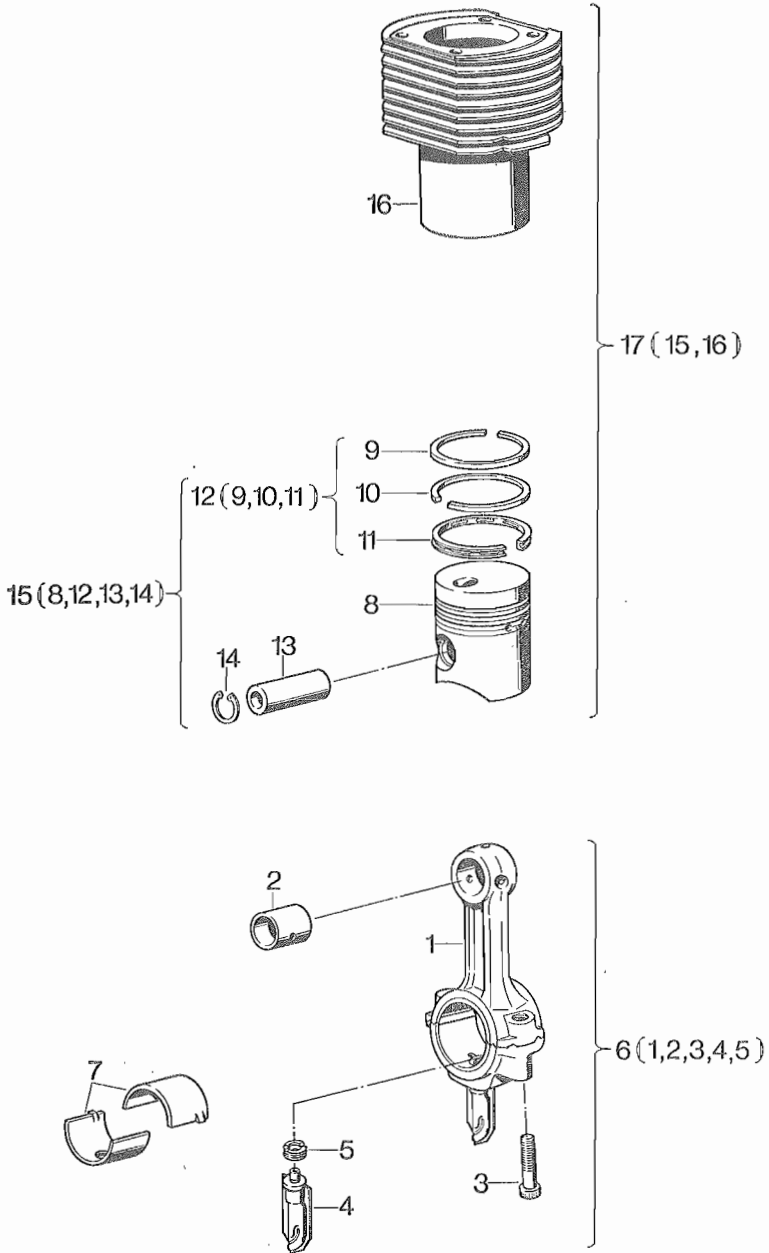


03

Bestell-Nr. Ordering No. No. référence No. de pedido	Stück Quantity Quantities Cantidades	Hinweise Hints Indications Indicaciones
---	---	--

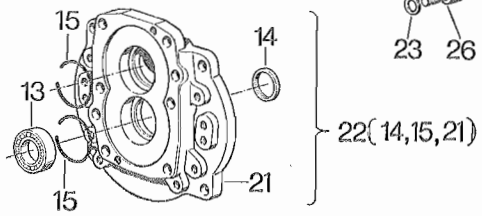
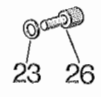
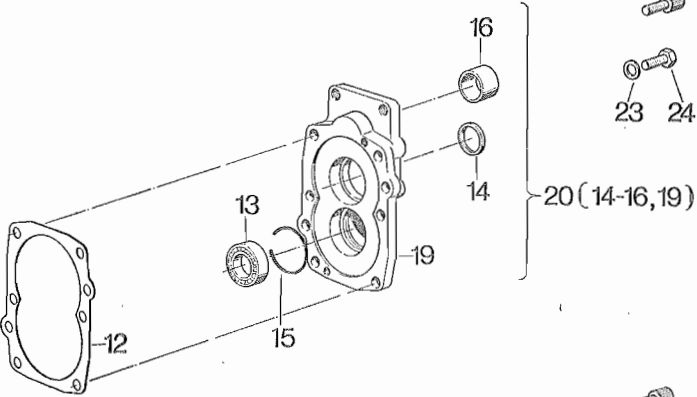
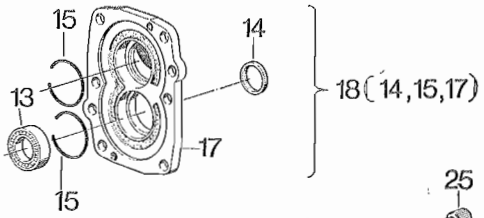
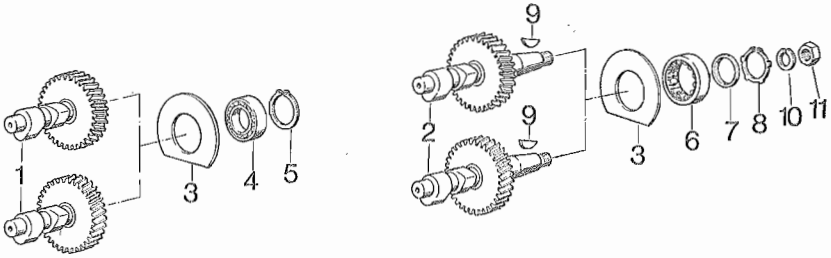
E 573 | E 673

1	—	—	—		
2	031 950 00	1	1		
3	030 609 01	2	2		
4	500 518 00	4	4	M 8 x 18	DIN 912 - 8.8
5	003 612 02	1	1		
6	500 111 00	1	1	A 6 x 4 x 28	DIN 6885
7	500 362 00	1	1	Sp 72	DIN 5417
8	500 477 00	1	1		
9	500 471 00	1	1		
10	032 066 00	1	1		
11	030 066 02	1	1		
12	500 100 00	4	4		
13	031 700 01	1	1		
14	007 420 00	1	1		
15	030 045 01	1	1		
16	030 648 01	1	1	LN/LNF/LHK/RN/RNF/RHK	
17	030 649 01	1	1	LK/LKF/RK/RKF	
18	500 179 00	1	1	6 x 7,5	DIN 6888
19	500 032 00	1	1	16	DIN 128
20	500 245 00	1	1	M 16 x 1,5	DIN 936 - 5
21	—	—	—		
22	400 342 00	1	1		
23	005 630 01	1	1		
24	501 540 00	1	1		
25	032 059 01	2	2		
26	500 255 00	4	4	M 6 x 12	DIN 933 - 8.8



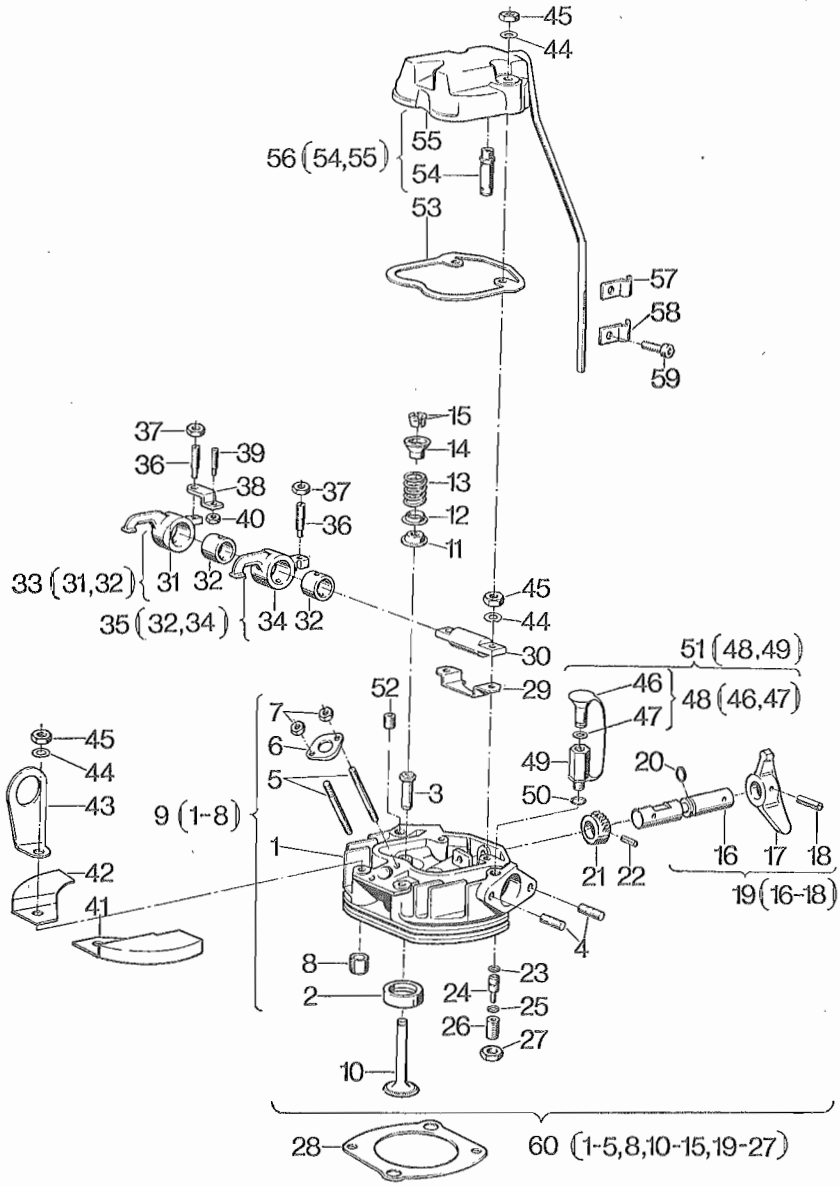
04

	Bestell-Nr. Ordering No. No. référence No. de pedido	Stück Quantity Quantites Cantidades	Stück Quantity Quantites Cantidades	Hinweise Hints Indications Indicaciones
		E 573	E 673	
1	---	---	---	
2	032 069 00	1	1	
3	033 937 00	2	2	
4	---	---	---	
5	---	---	---	
6	003 613 00	1	1	
7	032 067 00	1	1	
7	032 068 00	1	1	- 0,5 mm
8	---	---	---	
9	500 865 00	1	1	
9	500 903 00	1	1	+ 1,0 mm
10	500 901 00	1	1	
10	500 904 00	1	1	+ 1,0 mm
11	500 902 00	1	1	
11	500 905 00	1	1	+ 1,0 mm
12	009 043 00	1	1	
12	009 044 00	1	1	+ 1,0 mm
13	501 075 00	1	1	
14	500 206 00	2	2	25 x 1,2 DIN 472
15	009 041 00	1	1	
15	009 093 00	1	1	+ 1,0 mm
16	035 833 00	1	1	
17	009 127 00	1	1	



05

	Bestell-Nr. Ordering No. No. référence No. de pedido	Stück Quantity Quantites Cantidades		Hinweise Hints Indications Indicaciones
		E 573	E 673	
1	034 059 00	1	1	LK/LKF
1	034 056 00	1	1	RK/RKF
2	034 300 00	1	1	LN/LNF/LHK
2	034 058 00	1	1	RN/RNF/RHK
3	032 093 00	1	1	
4	500 129 00	1	1	LK/LKF/RK/RKF
5	500 209 00	1	1	LK/LKF/RK/RKF 30 x 1,5 x DIN 471
6	500 622 00	1	1	LN/LNF/LHK/RN/RNF/RHK
7	032 780 00	1	1	LN/LNF/LHK/RN/RNF/RHK
8	400 379 00	1	1	LN/LNF/LHK/RN/RNF/RHK
9	500 179 00	1	1	6 x 7,5 DIN 6888
10	500 032 00	1	1	16 DIN 128
11	500 245 00	1	1	M 16 x 1,5 DIN 936 - 5
12	032 092 02	1	1	
13	500 129 00	1	1	
14	400 337 00	1	1	
15	036 124 00	2	2	LK/LN/RK/RN/LKF/LNF/RKF/RNF
15	036 124 00	1	1	LHK/RHK
16	400 329 00	1	1	LHK/RHK
17	—	—	—	
18	003 621 10	1	1	LK/LN/RK/RN
19	—	—	—	
20	003 623 10	1	1	LHK/RHK
21	—	—	—	
22	003 622 10	1	1	LKF/LNF/RKF/RNF
23	500 010 00	5	5	
24	500 292 00	6	6	LK/LN/RK/RN M 10 x 25 DIN 933-8.8
24	500 292 00	4	4	LHK/RHK M 10 x 25 DIN 933 - 8.8
25	500 538 00	2	2	LHK/RHK M 10 x 25 DIN 912 - 8.8
26	500 541 00	6	6	LKF/LNF/RKF/RNF M 10 x 30 DIN 912-8.8



06

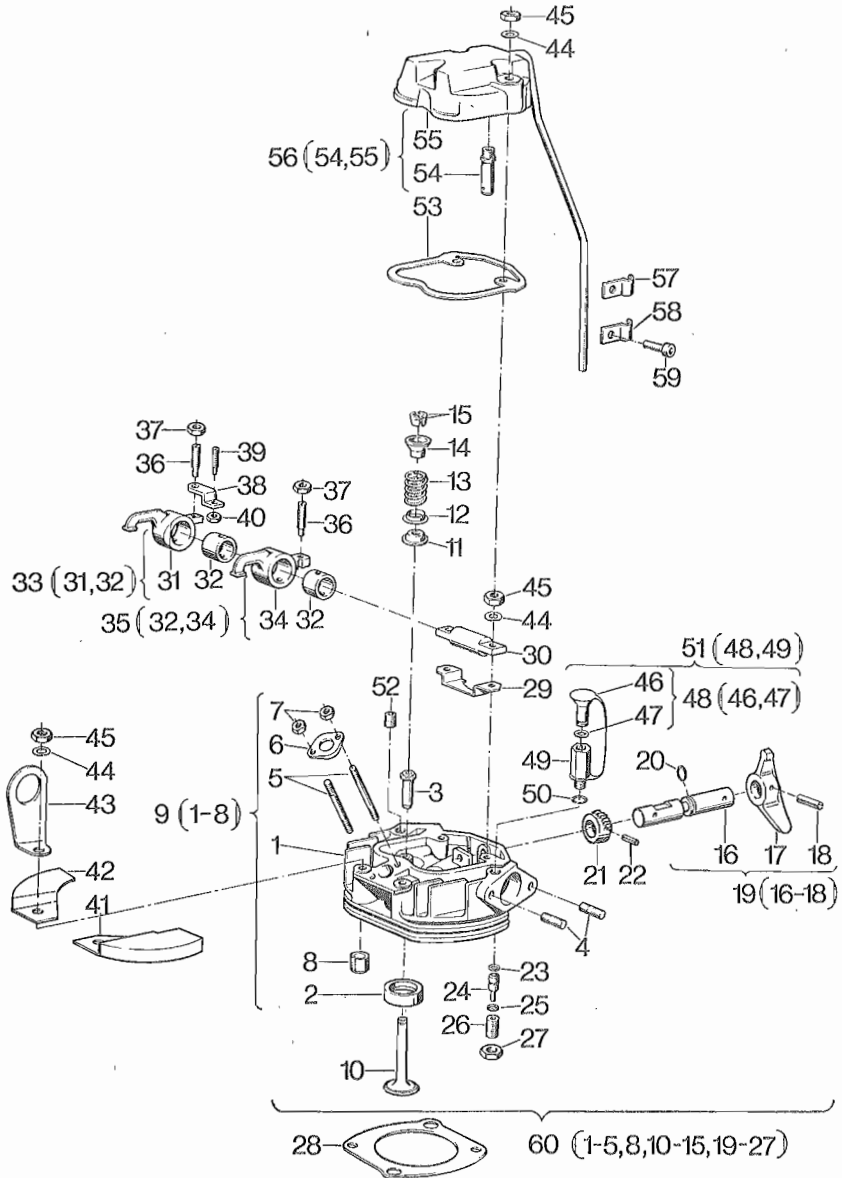
Bestell-Nr. Ordering No. No. référence No. de pedido	Stück Quantity Quantites Cantidades	Hinweise Hints Indications Indicaciones
---	--	--

E 573 | E 673

1	---	---	---		
2	---	---	---		
3	032 082 00	2	2		
4	500 372 00	4	4	M 8 x 15	DIN 835 - 10.9
5	501 110 00	2	2	M 6 x 55	DIN 835 - 8.8
6	034 473 00	1	1		
7	500 227 00	2	2	M 6	DIN 934 - 8
8	500 357 00	2	2	11 x 12	DIN 7346
9	007 401 20	1	1		
10	035 698 10	2	2		
11	032 080 01	2	2		
12	032 084 00	2	2		
13	032 081 00	2	2		
14	030 605 00	2	2		
15	032 083 01	2	2		
16	---	---	---		
17	031 734 01	1	1		
18	500 346 00	1	1	4 x 18	DIN 1481
19	007 468 00	1	1		
20	501 543 00	1	1		
21	035 706 00	1	1		
22	500 341 00	1	1	3 x 16	DIN 1481
23	501 542 00	1	1		
24	030 638 00	1	1		
25	500 426 00	10	10	A 8	DIN 2093
26	030 611 00	1	1		
27	500 238 00	1	1	BM 10	DIN 439 - 6
28	035 818 00	1	1	0,40 mm	
28	035 819 00	1	1	0,50 mm	
28	035 820 00	1	1	0,60 mm	
28	035 821 00	1	1	0,70 mm	
28	035 822 00	1	1	0,80 mm	
29	030 925 00	1	1		
30	030 615 01	1	1		
31	---	---	---		
32	034 301 01	2	2		

Tafel Nr.
 Table No.
 Tableau No.
 Tabla No.

06

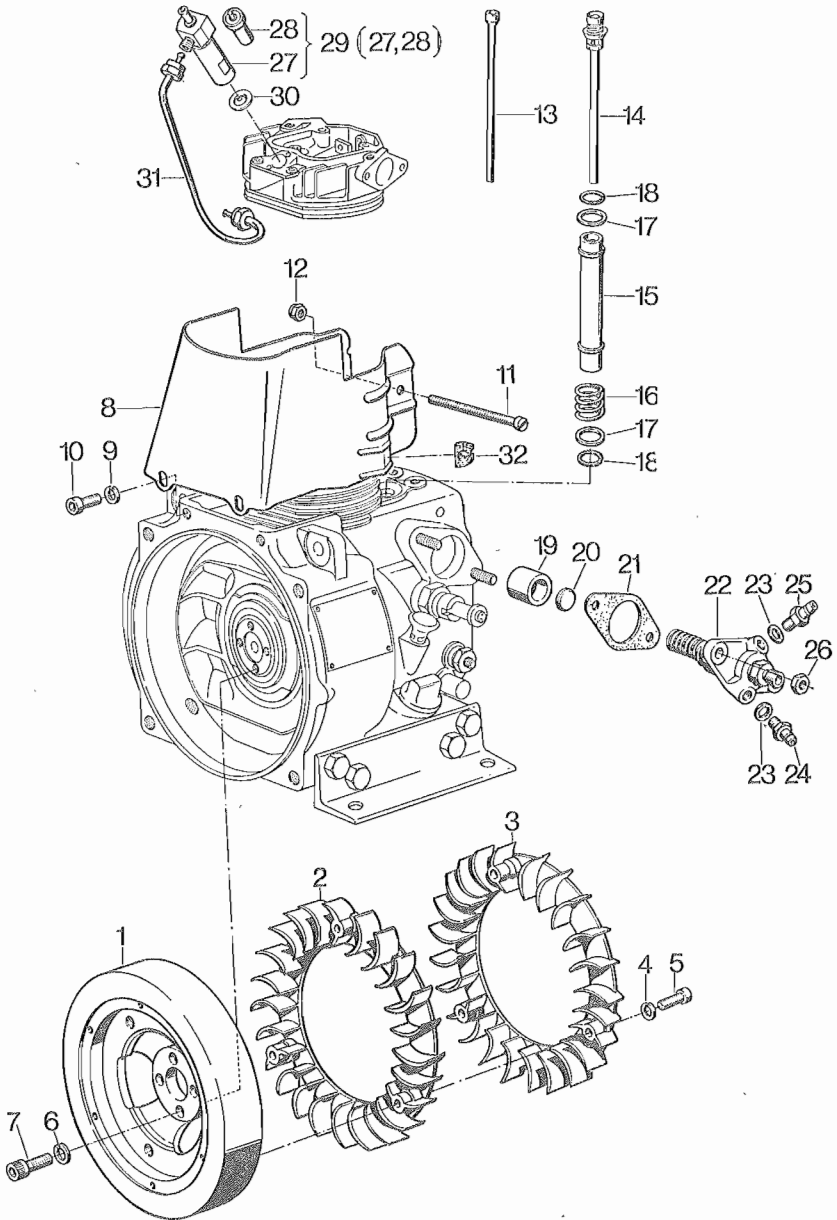


06

	Bestell-Nr.	Stück	Hinweise	
	Ordering No.	Quantity	Hints	
	No. référence	Quantités	Indications	
	No. de pedido	Cantidades	Indicaciones	
		E 573	E 673	
33	006 142 01	1	1	
34	—	—	—	
35	006 143 01	1	1	
36	030 037 00	2	2	
37	031 731 00	2	2	
38	030 600 02	1	1	
39	030 220 01	1	1	
40	500 227 00	1	1	M 6
41	030 664 01	1	1	DIN 934 - 8
42	030 665 01	1	1	
43	034 578 00	1	1	
44	500 035 00	6	6	B 8
45	500 234 00	6	6	M 8 x 1
46	—	—	—	DIN 934 - 12
47	501 541 00	2	2	
48	007 363 00	1	1	
49	—	—	—	
50	500 011 00	1	1	
51	003 618 01	1	1	
52	500 437 00	1	1	M 12 x 1,5
53	032 089 02	1	1	DIN 906
54	003 620 04	1	1	
55	—	—	—	
56	003 138 02	1	1	
57	030 915 00	1	1	
58	031 592 00	1	1	LNF/RNF
59	500 513 00	1	1	LKF/LNF/RKF/RNF
				M 8 x 10 DIN 912-8.8
60	009 076 01	1	1	

Tafel Nr.
Table No.
Tableau No.
Tabla No.

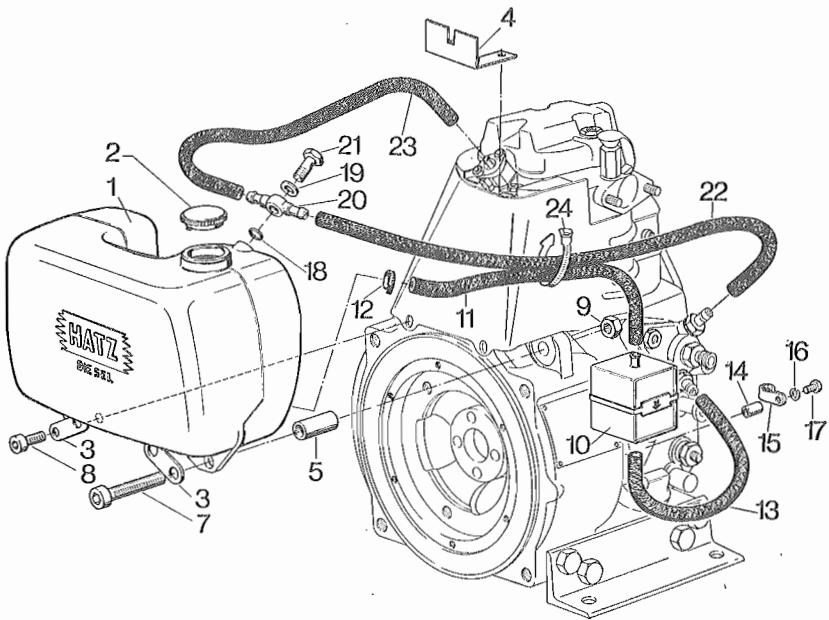
07



Bestell-Nr. Ordering No. No. référence No. de pedido	Stück Quantity Quantites Cantidades	Hinweise Hints Indications Indicaciones
---	--	--

E 573 | E 673

1	030 632 01	1	1		
2	006 350 00	1	1	LK/LKF/LN/LNF/LHK	
3	009 468 00	1	1	RK/RKF/RN/RNF/RHK	
4	400 278 00	6	6		
5	400 356 00	6	6		
6	500 029 00	4	4	10	DIN 128
7	500 545 00	4	4	M 10 x 35	DIN 912 - 10.9
8	030 666 01	1	1		
9	500 167 00	2	2	8,4	DIN 125 - St
10	500 516 00	2	2	M 8 x 16	DIN 912 - 8.8
11	500 501 00	1	1	AM 5 x 90	DIN 84 - 4.8
12	400 282 00	1	1		
13	030 639 01	1	1		
14	009 026 00	1	1		
15	032 090 02	2	2		
16	031 851 00	2	2		
17	032 091 01	4	4		
18	400 228 00	4	4		
19	030 640 00	1	1		
20	030 626 00	1	1		
21	032 094 00	1	1	0,10 mm	
21	032 095 00	1	1	0,15 mm	
21	032 096 00	1	1	0,20 mm	
21	032 097 00	1	1	0,30 mm	
21	032 098 00	1	1	0,50 mm	
22	400 802 01	1	1		
23	500 011 00	2	2		
24	034 850 00	1	1		
25	006 710 01	1	1		
26	500 229 00	2	2	M 8	DIN 934 - 8
27	—	—	—		
28	400 046 00	1	1		
29	400 066 00	1	1		
30	400 031 00	1	1		
31	034 057 00	1	1		
32	031 509 00	1	1		

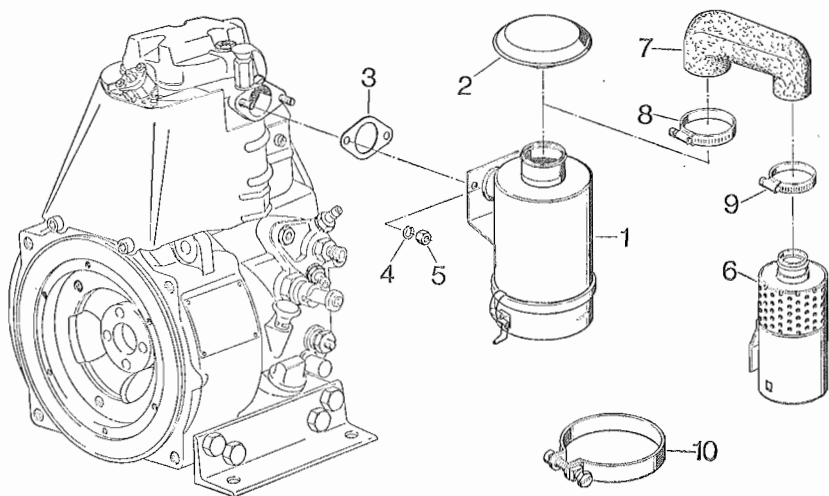


08

	Bestell-Nr.	Stück	Hinweise		
	Ordering No.	Quantity	Hints		
	No. référence	Quantités	Indications		
	No. de pedido	Cantidades	Indicaciones		
		E 573	E 673		
1	006 913 00	1	1		
2	400 326 11	1	1		
3	035 258 00	4	4		
4	034 929 00	1	1		
5	034 930 00	2	2		
6	—	—	—		
7	501 716 00	2	2	M 8 x 65	DIN 912-8.8 gal. Zn
8	501 715 00	2	2	M 8 x 25	DIN 912-8.8 gal. Zn
9	400 284 00	2	2	M 8	SN 14440 - 5
10	400 894 00	1	1		
11	034 931 00	1	1	7 x 2,5 - 60 mm lg.	
12	400 373 00	1	1		
13	034 935 00	1	1	7 x 2,5 - 200 mm lg.	
14	030 427 00	1	1		
15	031 655 00	1	1		
16	501 656 00	1	1	6,5 x 14	DIN 6904 - Zn
17	501 687 00	1	1	M 6 x 35	DIN 912 - 8.8
18	501 583 00	1	1	10,5	DIN 125 - Cu
19	500 624 00	1	1		
20	400 933 00	1	1		
21	501 697 00	1	1	C4 kadm.	DIN 7623
22	034 936 00	1	1	7 x 2,5 - 330 mm lg.	
23	034 933 00	1	1	7 x 2,5 - 140 mm lg.	
24	400 927 00	1	1		

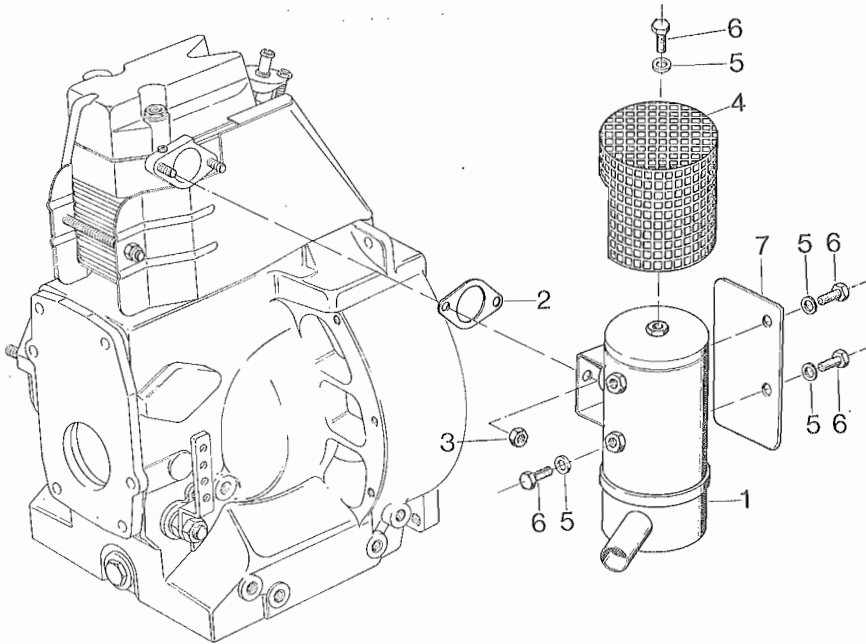
Tafel Nr.
Table No.
Tableau No.
Tabla No.

09



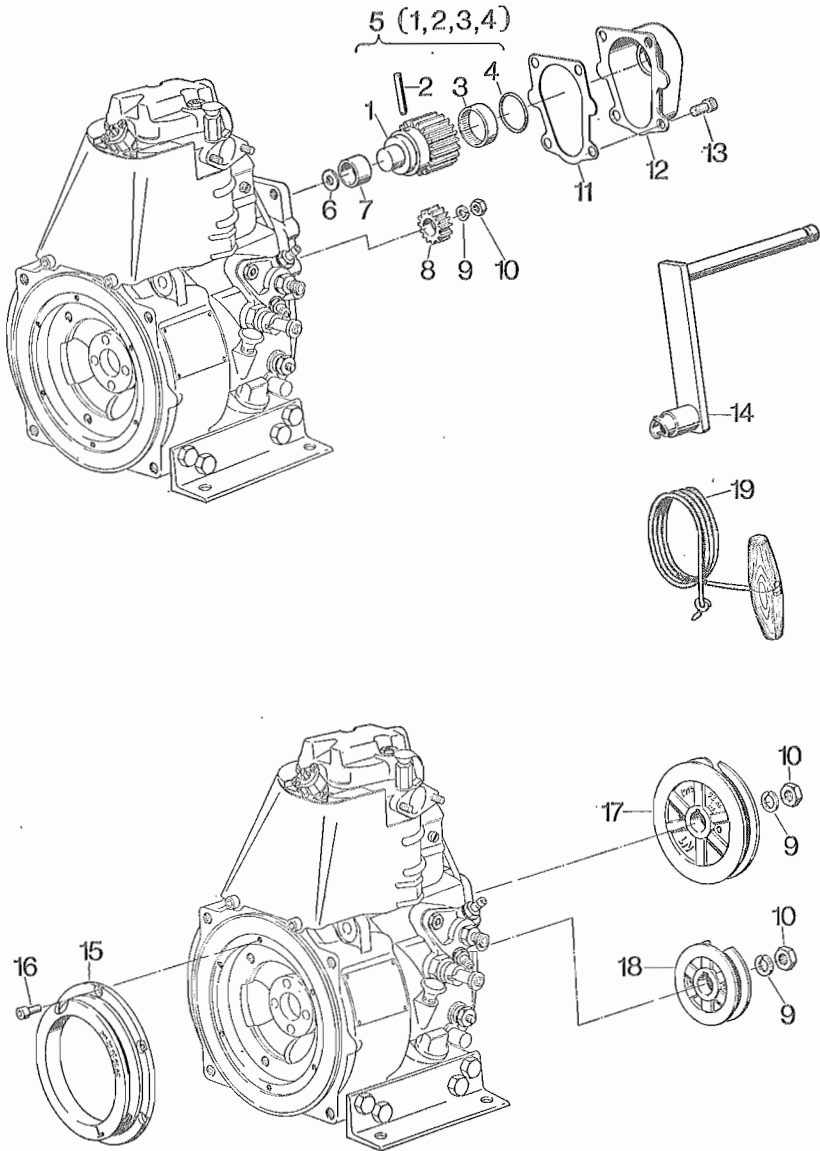
09

	Bestell-Nr. Ordering No. No. référence No. de pedido	Stück Quantity Quantites Cantidades		Hinweise Hints Indications Indicaciones
		E 573	E 673	
1	400 994 00	1	1	
2	400 995 00	1	1	
3	034 772 00	1	1	
4	501 355 00	2	2	8 kadm. DIN 128
5	500 230 00	2	2	M8 Ms DIN 934 - Ms
6	400 996 00	1	1	
7	033 245 00	1	1	
8	400 535 00	1	1	
9	400 715 00	1	1	
10	401 010 00	1	1	



10

	Bestell-Nr. Ordering No. No. référence No. de pedido	Stück Quantity Quantités Cantidades		Hinweise Hints Indications Indicaciones
		E 573	E 673	
1	008 649 00	1	1	
2	501 224 00	1	1	
3	400 816 00	2	2	
4	007 852 00	1	1	
5	500 168 00	6	6	8,4 Ms DIN 125 - Ms
6	501 731 00	4	4	M 8 x 10 DIN 912 - 8.8 Zn
7	036 997 00	1	1	



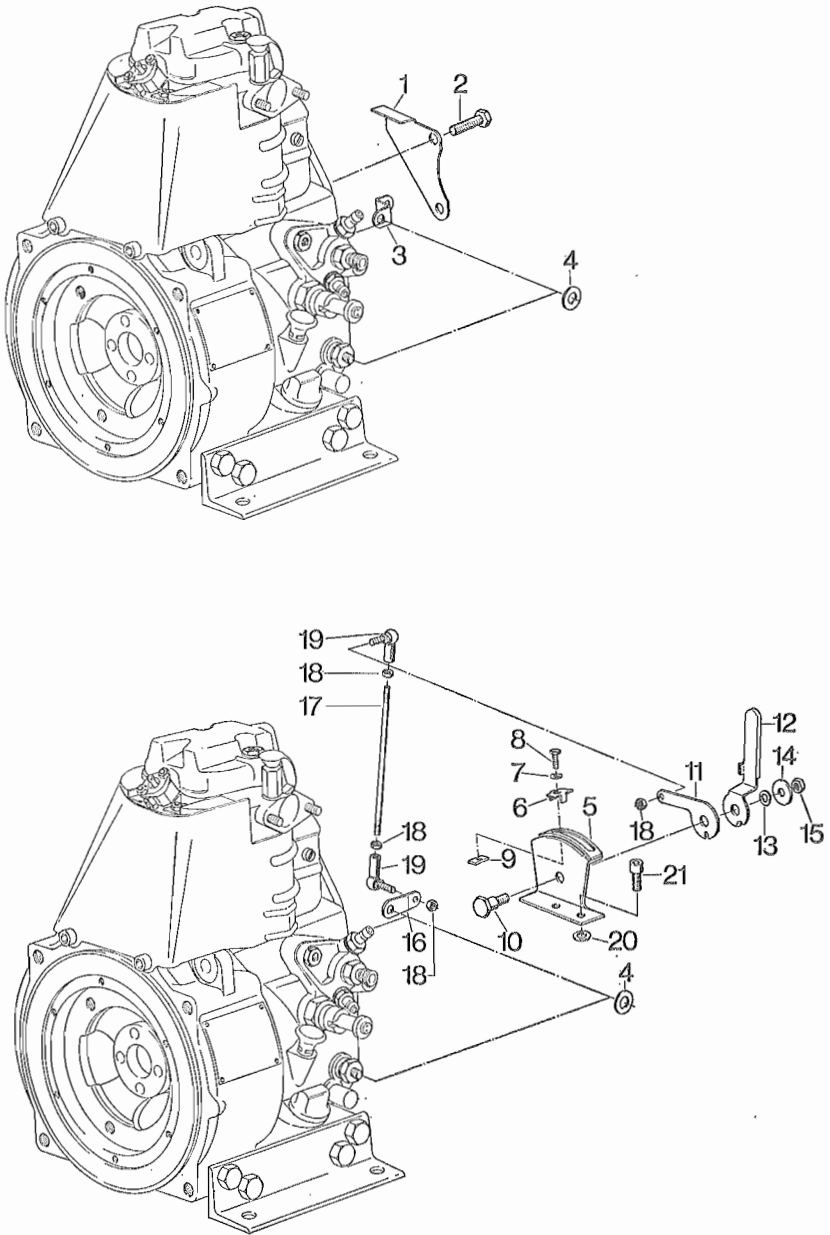
Bestell-Nr. Ordering No. No. référence No. de pedido	Stück Quantity Quantities Cantidades	Hinweise Hints Indications Indicaciones
---	---	--

E 573 | E 673

1	—	—	—		
2	032 620 00	1	1		
3	400 190 00	1	1		
4	400 863 00	1	1		
5	004 106 10	1	1		
6	400 013 00	1	1		
7	400 329 00	1	1		
8	031 124 10	1	1		
9	500 032 00	1	1	16	DIN 128
10	500 245 00	1	1	M 16 x 1,5	DIN 936 - 5
11	032 100 00	1	1		
12	003 137 01	1	1		
13	500 534 00	4	4	M 10 x 16	DIN 912 - 8.8
14	003 150 00	1	1	LHK	
14	004 241 00	1	1	RHK	
15	030 788 02	1	1	LK/LKF/LN/LNF	
15	030 789 02	1	1	RK/RKF/RN/RNF	
16	500 507 00	6	6	M 6 x 16	DIN 912 - 8.8
17	030 919 02	1	1	LN	
17	030 901 02	1	1	RN	
18	030 902 02	1	1	LK	
18	030 900 02	1	1	RK	
19	004 094 00	1	1		

Tafel Nr.
Table No.
Tableau No.
Tabla No.

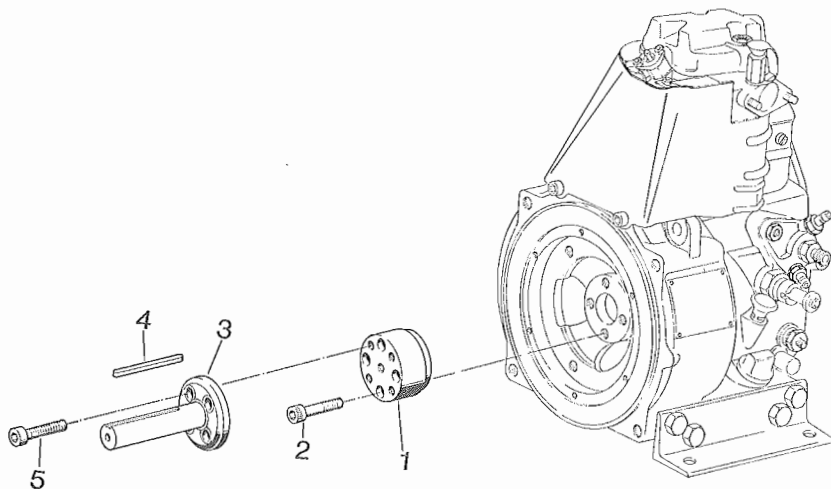
12



Bestell-Nr. Ordering No. No. référence No. de pedido	Stück Quantity Quantities Cantidades	Hinweise Hints Indications Indicaciones
---	---	--

E 573 | E 673

1	031 082 00	1	1		
2	500 293 00	2	2	M 10 x 30	DIN 933 - 8.8
3	031 081 00	1	1		
4	031 056 00	1	1		
5	007 204 00	1	1		
6	031 122 00	2	2		
7	500 165 00	2	2	5,3	DIN 125 - St
8	500 251 00	2	2	M 5 x 10	DIN 933 - 8.8
9	031 121 01	2	2		
10	035 117 00	1	1		
11	035 116 00	1	1		
12	035 115 00	1	1		
13	500 035 00	1	1	B 8	DIN 137
14	500 629 00	1	1	B 8,4	DIN 9021 - St
15	500 232 00	2	2	BM 8	DIN 439 - 5
16	035 119 00	1	1		
17	035 110 00	1	1		
18	500 227 00	4	4	M 6	DIN 934 - 8
19	501 333 00	2	2		
20	500 167 00	4	4	8,4	DIN 125 - St
21	500 520 00	2	2	M 8 x 20	DIN 6912 - 8.8



13

Bestell-Nr.
Ordering No.
No. référence
No. de pedido

Stück
Quantity
Quantités
Cantidades

Hinweise
Hints
Indications
Indicaciones

E 573 | E 673

1	030 947 00	1	1		
2	500 548 00	4	4	M 10 x 45	DIN 912 - 10.9
3	030 273 00	1	1		
4	500 117 00	1	1	A 8 x 7 x 63	DIN 6885
5	500 538 00	4	4	M 10 x 25	DIN 912 - 8.8

