

CREATING POWER SOLUTIONS.



## Hatz Hydraulik Aggregate Hydraulik Silent Pack

Hatz Systembau – Made in Germany



# Perfekte Hydraulik-Lösung aus dem Hatz Systems-Baukasten

Mit einem Hydraulik-Komplettaggregat als Serienprodukt im Baukastenformat unterstreicht Hatz seine Kompetenz in der Entwicklung von kundengerechten Lösungen.

Die brandneuen Hatz Hydraulikaggregate sind ein weltweit einzigartiges Konzept. Aus einem bestehenden Serienbaukasten können eine Vielzahl an Hydraulik Leistungsdaten realisiert werden. Dabei versprechen die robusten und jahrzehntelang am Markt erprobten Hatz Dieselmotoren sowie zuverlässige Hydraulik Komponenten das beste Ergebnis für jeden Anwendungsbereich. Das modular aufgebaute Aggregat ist komplett verrohrt und enthält alle wichtigen Hydraulikkomponenten wie 120 Liter Tank, Filter, Ölkühler mit Lüfter, Mehrwegeventil und wahlweise eine Innenzahnrad- oder Axialkolbenpumpe. Optional sind auch verschiedene Hydraulikschaltungen sowie Remotesteuerung aus dem Baukasten wählbar.

In der High-End Variante mit dem EU-Stage-IIIb-Motor Hatz 4H50TIC liefert das neue Hatz HAA-55HDCW rund 42 Kilowatt Hydraulikleistung.

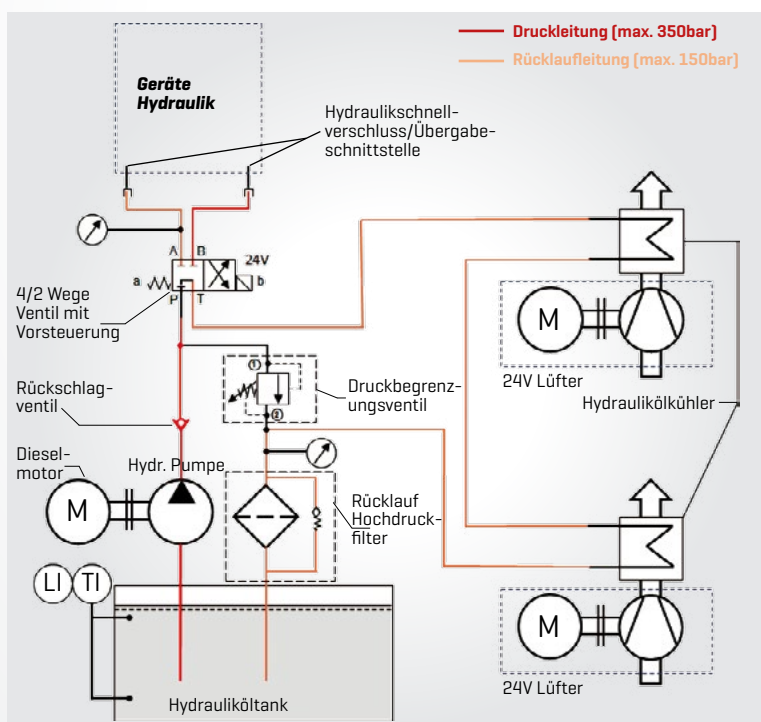
Alle Varianten sind im Standard mit einem 24V Startsystem und leistungsstarken Batterien ausgerüstet um die Hydraulik auch bei tiefsten Temperaturen mit hohen Widerständen durch das Hydrauliköl zuverlässig zu starten.

Die komplett gekapselten Aggregate glänzen mit einem Schalldruckpegel von weniger als 65 Dezibel [A] auf sieben Metern Entfernung und dem besten Kraftstoffverbrauch aller Geräte in dieser Leistungsklasse.

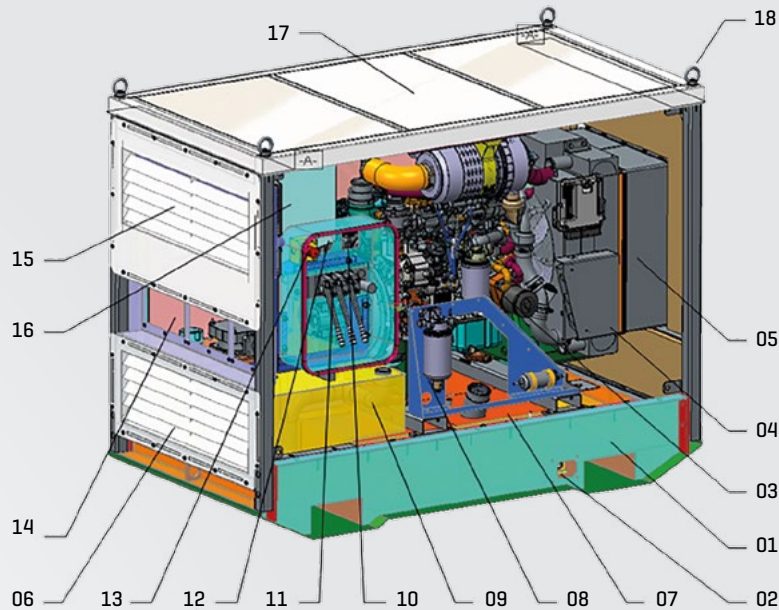
## Customizing – Möglichkeiten

- Auswahl des passenden Hydraulik-Betriebsdrucks für Ihr Gerät p[bar]
- Auswahl des gewünschten Volumenstroms Q [l/min] in Abhängigkeit der Motordrehzahl
- Empfohlene Type basierend auf Anwendung (Steuerung, Lage der Übergabeschnittstellen Hydraulik, Motorschutz)

Aggregate Type	Hatz Motor	Gewicht [kg]	Abgasstufe	Verkaufsgebiet
HAA 24 HDWA	2L41C	720	Stufe IIIA	Alle Länder außer USA
HAA 36 HDWA	3L41C	780	Stufe IIIA	Alle Länder außer USA
HAA 48 HDWA	4L41C	850	Stufe II	Alle Länder außer EU, USA
HAA 55 HDCA	4H50	715	Stufe IIIb/Tier 4	Weltweit



## Aufbau Hatz Hydraulik Aggregat



Pos.	Bezeichnung Baugruppe	Pos.	Bezeichnung Baugruppe
01	Grundrahmen – robuste Schweißkonstruktion mit Zug Ösen und Bodenwanne dicht geschweißt	10	Motorsteuerung Hatz Multiflex mit Schlüsselschalter
02	Wartungsöffnung Ölablaß	11	4/2 Wege Ventilblock mit Prioritätenschaltung 24V [optional Verteil Ventilblock mit Steuerhebel]
03	Hatz Dieselmotor Type 4H50 TIC OPU 24V	12	Motor Drehzahlverstellung
04	Motorkühlluft – Auslaß	13	Aggregat Not-Aus Schalter
05	Motorkühlluft – Auslaß Schalldämmgruppe	14	Schottplatten für Zusatz-Hydraulikanschlüsse
06	Motorkühlluft – Einlaß	15	Hydrauliköl Kühler Luft-Einlaß
07	Dieseltank 105 Liter	16	Hydrauliköl Kühler mit 24V Gebläse und Luftschaft mit Auslaß-Seite linke Wartungstüre
08	Konsole Treibstoff- Filter u. Vorförderpumpe	17	Schalldämmgehäuse aus Stahl mit Isolierung
09	Hydraulik Öltank 120 Liter mit Rücklaufilter	18	Kranösen

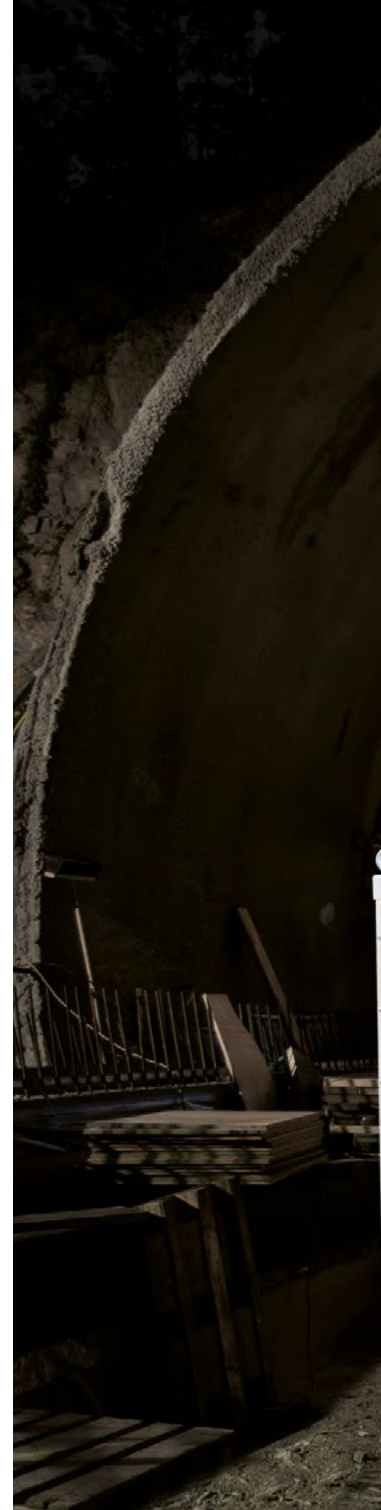
## Verfügbare Varianten

Hatz-Pump-Type	Fördermenge Q [l/min] bei Drehzahl n [min <sup>-1</sup> ]							Betriebsdruck p [bar]	Hydraulikleistung [kW] bei Drehzahl n [min <sup>-1</sup> ]						
	1500	1850	2000	2300	2600	2800	3000		1500	1850	2000	2300	2600	2800	3000
IZ-1	30	37	40	46	52	56	60	160	8,9	11,0	11,9	13,7	15,4	16,6	17,8
IZ-2	38	47	51	58	66	71	76	125	8,8	10,9	11,7	13,5	15,3	16,4	17,6
IZ-3	47	58	62	72	81	87	94	100	8,7	10,7	11,6	13,3	15,1	16,2	17,4
IZ-4	61	75	81	94	106	114	122	160	18,1	22,4	24,2	27,8	31,4	33,8	36,3
IZ-5	75	93	101	116	131			125	17,5	21,6	23,3	26,8	30,3		
IZ-6	97	120	129	149				100	18,0	22,2	24,0	27,6			
AK-01	24	30	32	37	42	45	48	350	15,6	19,2	20,8	23,9	27,0	29,1	31,2
AK-02	30	37	40	46	52	56	60	350	19,5	24,0	26,0	29,9	33,8	36,4	39,0
AK-03	35	43	46	53	60	64		350	22,4	27,6	29,9	34,4	38,8	41,8	
AK-04	42	52	56	64				350	27,3	33,6	36,4	41,8			
AK-05		59	64					350		38,4	41,6				
AK-08	38	46	50					200	13,9	17,2	18,6				
AK-09	45	56	60					210	17,5	21,6	23,4				
AK-10	57	70	76					260	27,5	33,9	36,7				
AK-11	68	83	90	104				210	26,3	32,4	35,1	40,3			

Empfohlene Type:

HAA 24 HDWA
  HAA 36 HDWA
  HAA 48 HDWA
  HAA 55 HDCA

Hatz Power Systems  
Motorenfabrik Hatz GmbH & Co. KG  
Ernst-Hatz-Str. 16  
94099 Ruhstorf a.d. Rott  
Deutschland  
Tel. +49 8531 319-0  
Fax +49 8531 319-418  
systems@hatz-diesel.de  
www.hatz-diesel.com



702 540 79 DE-03.16-1 Printed in Germany  
Änderungen, die dem technischen Fortschritt  
dienen, behalten wir uns vor.



CREATING POWER SOLUTIONS.